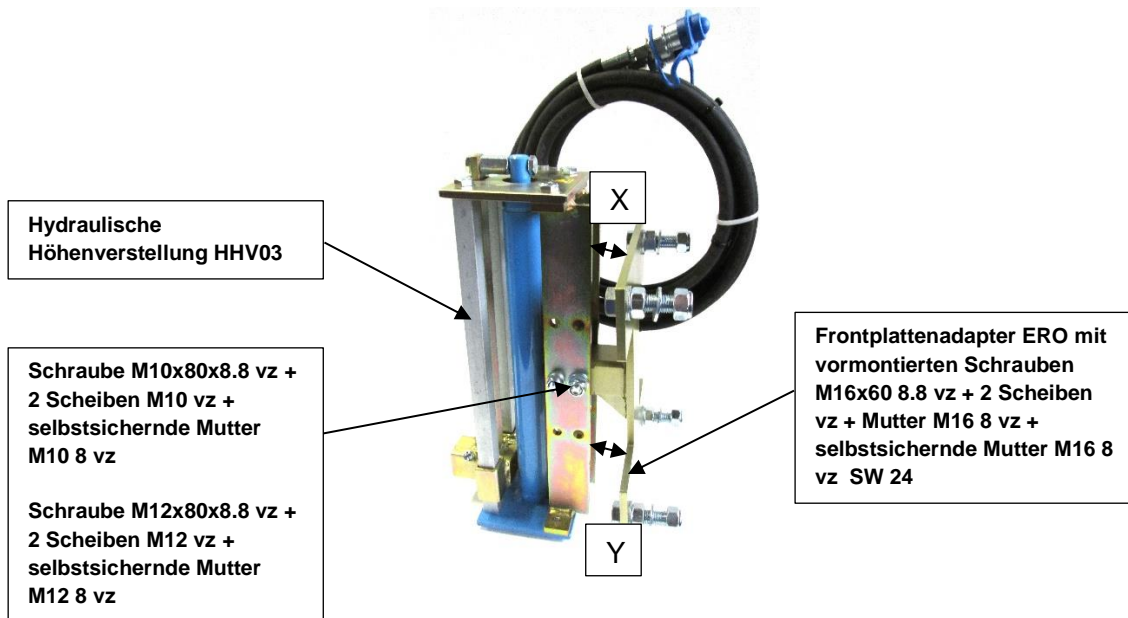
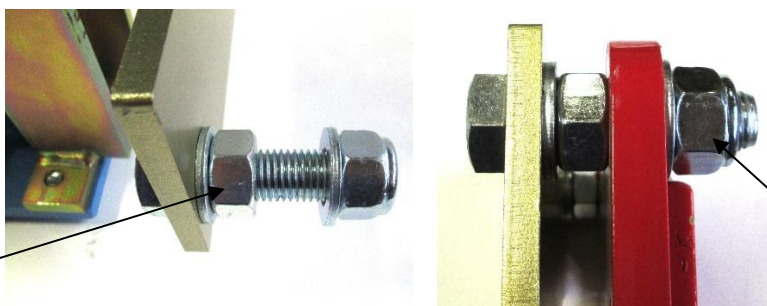


Montageanleitung für Frontplattenadapter ERO
(Best-Nr: ZMA011 standard und ZMA011h für
Hydraulische Höhenverstellung)

Beispiel an einer hydraulischen Höhenverstellung HHV03



Das Maß X (<40mm) muss kürzer sein als das Maß Y (>40mm), damit die Hauptachse Nach hinten geneigt ist !



Mutter M16 fest anziehen. Frontplattenadapter auf ERO-Grundplatte am Schlepper schieben und selbstsichernde Mutter M16 fest anziehen

(Drehmoment M16 8.8 ca. 100-130 Nm)