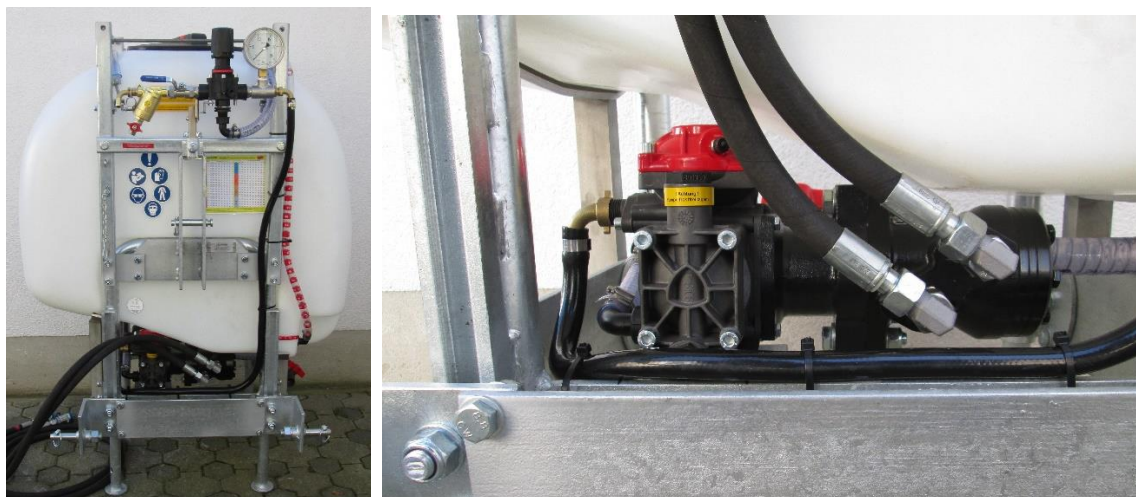


2024

MAF SPRIZZOMAT kompakt SMEK300H

(hydraulischer Pumpenantrieb ausschließlich für die 300 Ltr-Variante lieferbar)



Zusatzspritzsystem mit hydraulisch angetriebener Pumpe

HASPU 2036

für Obst- und Weinbau

**Anwendungen zum Ausbringen von
Botrytiziden / Insektiziden / Herbiziden**

- Kompakte Bauweise mit 3 Anbaubereichen
- Hydraulisch angetriebene Membranpumpe 25 Ltr/min 25,0bar
 - Heckanbau am Schlepper mit 3-Punkt
 - Frontanbau am Schlepper mit Konsolen
- Anbau von MAF uni Bandspritzgestängen möglich
 - Füllmenge Typ 300 ca. 300 Ltr.
- Breite ca. 78-102 cm, Tiefe ca. 54-72 cm, Höhe ca.110-123 cm ohne Stützfüsse
 - Höhe ca.110-160 cm mit Stützfüssen je nach Typ
- Gewicht 85-125 kg leer (ausstattungsabhängig)
- maximaler Öldurchfluss 18 Ltr/min bei maximal 120 bar
- Hydraulikschläuche DN 12 mit Muffe mit 3000mm Länge

Bezeichnung / Typ	Best.-Nr.	Beschreibung
MAF Sprizzomat kompakt 300H	SMEK300H	MAF Sprizzomat kompakt mit ca.300 Liter Tankinhalt, hydraulisch angetriebene Pumpe 25 Ltr/min max. 25 bar, Saug- und Druckfilter, Kugelhähne, Druckregler mit hydraulischem Rührwerk, Manometer 100mm

Umfangreiches Zubehör: Konsolen für Frontanbau, Montagebrücke für MAF uni Bandspritzgestänge, Magnetventile, etc. auf Anfrage

Preise auf Anfrage