

Gebrauchsanleitung

MAF Maschinenbau

St.Stefansweg 1 55599 Gau-Bickelheim Tel.: 06701-960324 Fax.: 06701-960326
E-Mail: maftecunigh@aol.com www.maftec-gau-bickelheim.de

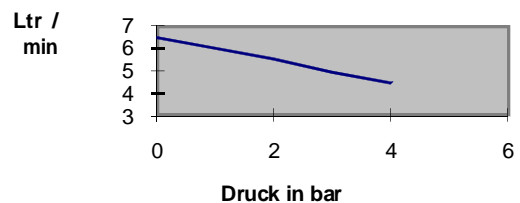
Elektropumpe EP1265

(selbst ansaugend und selbsttätiges Abschalten bei Höchstdruck)

Technische Daten:



Förderleistung



Spannung / Stromstärke: 12V = / 8A dauerlaufgeeignet **Absicherung 10A**

Druck max.: 4,2 bar > Selbstabschaltung / 3,2 bar < Wiedereinschaltung

Ansaughöhe max.: 3,4m

Durchflussmenge max.: 6,5 l/min

Länge: 210mm **Breite:** 110mm **Höhe:** 105mm **Gewicht:** 1,7 kg

Elektrischer Anschluß: rot 12V+ (geriffelte schwarze Leitung Elektrobox ES01at1 Sonderzubehör)
schwarz 12V- (glatte schwarze Leitung Elektrobox ES01at1 Sonderzubehör)

Schlauchanschluß: 1/2" Außengewinde

Erlaubte Flüssigkeiten : Wasser bis 40°C, Wasser mit
Spritzmittelzusätzen zur
Unkrautbekämpfung bis 40°C (max. 2 %
Lösung)

Unerlaubte Flüssigkeiten : Lösungsmittel, Öle, Ölhaltige Emulsionen
Benzin, Diesel, ätzende Chemikalien, Gifte etc. **Bei anderen Flüssigkeiten
Rücksprache mit Hersteller notwendig !**

Montage: Waagrecht, Senkrecht mit Pumpenkopf nach unten

Sonderzubehör: Montageplatte EPMP01k, Ansaugfilter, Druckfilter, Verteiler
etc.

Ersatzteile: Membransatz (EP1265ms), Ventilsatz (EP1265vs), Pumpenkopf
(EP1265pk)

Wartungshinweise:

1. Bei Arbeitsende Pumpe stromlos machen! (Bordstecker ziehen)
2. Bei Arbeitsende Pumpe mit reichlich **klarem Wasser**
(ca. 1-2 min) spülen!
3. **Frostfrei mit entleertem Pumpenkopf lagern!**